



**MINÉRIO DE FERRO
VENDAS AO MERCADO NACIONAL
EM MILHARES DE TONELADAS MÉTRICAS NATURAIS**

	2012	2011	2010
<u>VENDAS DE MINÉRIO</u>	<u>JANEIRO</u>	<u>JANEIRO</u>	<u>JANEIRO</u>
MMX*	392	387	-
VALE	1.245	1.397	1.426

	2012	2011	2010
<u>VENDAS DE PELOTAS</u>	<u>JANEIRO</u>	<u>JANEIRO</u>	<u>JANEIRO</u>
SAMARCO	77	40	-
VALE	747	615	545

	2012	2011	2010
<u>TOTAL GERAL (MINÉRIO + PELOTAS)</u>	<u>JANEIRO</u>	<u>JANEIRO</u>	<u>JANEIRO</u>
	2.461	2.439	1.971

	2012	2011	2010
<u>RESUMO POR EMPRESA</u>	<u>JANEIRO</u>	<u>JANEIRO</u>	<u>JANEIRO</u>
MMX*	392	387	-
SAMARCO	77	40	
VALE	1.992	2.012	1.971
TOTAL GERAL	2.461	2.439	1.971

FONTES: EMPRESAS MINERADORAS

Brasília, 14.03.2012

Obs: A venda da MBR está sendo faturada pela CVRD

(*) Inclusão no relatório a partir de Abril/10

O relatório Sinferbase contempla vendas mensais e soma anual, no entanto, mês de Janeiro/12 optamos por não divulgar os dados anuais de 2012 e comparar com Janeiro dos 2 últimos anos.



**MINERIO DE FERRO
EXPORTAÇÕES BRASILEIRAS
EM MILHARES DE TONELADAS MÉTRICAS NATURAIS**

	2012	2011	2010
PORTOS EXPORTADORES	JANEIRO	JANEIRO	JANEIRO
ANGLO AMERICAN SANTANA (AP)	533	385	302
MMX* CORUMBÁ E SUDESTE	-	44	-
SAMARCO** PONTA DO ÚBU (ES)	1.332	1.554	1.818
URUCUM SOBRASMIL (MS)	-	46	54
VALE/ITABR/NIBR/HISP/KOBR TUBARÃO (ES)	4.984	6.094	6.598
VALE PONTA DA MADEIRA (MA)	5.674	8.217	8.026
VALE GUAIBA (RJ)	1.525	3.650	3.990
VALE OUTROS	128	103	88
TOTAL GERAL	14.176	20.093	20.876

	2012	2011	2010
RESUMO POR EMPRESA	JANEIRO	JANEIRO	JANEIRO
ANGLO AMERICAN ***	533	385	302
MMX*	-	44	-
SAMARCO	1.332	1.554	1.818
VALE E COLIGADAS	12.311	18.110	18.756
TOTAL GERAL	14.176	20.093	20.876

FONTES: EMPRESAS EXPORTADORAS

Brasília, 17.04.2012 ERRATA para inclusão da Anglo American

(*) Inclusão no relatório a partir de Abril/10

(**) A partir de 2009 inclui pellet-screening

(***) Inclusão no relatório a partir de Março/12 com números retroativos.

Obs: O relatório Sinferbase contempla vendas mensais e soma anual, no entanto, mês de Janeiro/12 optamos por não divulgar os dados anuais de 2012 e comparar com Janeiro dos 2 últimos anos.

**PELOTAS
EXPORTAÇÕES BRASILEIRAS
MILHARES DE TONELADAS**

	2012	2011	2010
<u>PORTOS EXPORTADORES</u>	<u>JANEIRO</u>	<u>JANEIRO</u>	<u>JANEIRO</u>
VALE/ITABR/NIBR/HISP/KOBR TUBARÃO (ES)	1.799	1.598	1.732
VALE GUAIBA (RJ)	-	196	107
VALE PONTA DA MADEIRA (MA)	227	302	-
TOTAL VALE	2.026	2.096	1.839

PONTA DO UBÚ (ES) SAMARCO	1.267	1.489	1.618
TOTAL SAMARCO	1.267	1.489	1.618

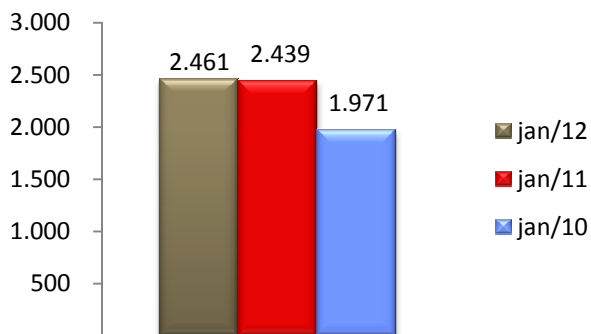
	2012	2011	2010
<u>RESUMO POR EMPRESA</u>	<u>JANEIRO</u>	<u>JANEIRO</u>	<u>JANEIRO</u>
VALE E COLIGADAS	2.026	2.096	1.839
SAMARCO	1.267	1.489	1.618
TOTAL GERAL	3.293	3.585	3.457

NOTA: Os totais deste demonstrativo, encontram-se computados no total exportado por empresa no demonstrativo "Minério de Ferro em Toneladas Métricas Naturais", logo não deve ser somado ao Minério de Ferro.

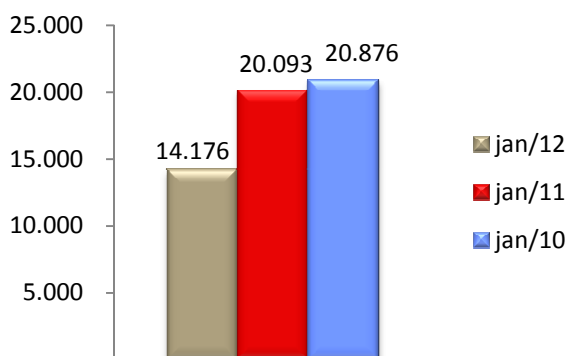
FONTES: EMPRESAS EXPORTADORAS
Brasília, 14.03.2012

Obs: O relatório Sinferbase contempla vendas mensais e soma anual, no entanto, mês de Janeiro/12 optamos por não divulgar os dados anuais de 2012 e comparar com Janeiro dos 2 últimos anos.

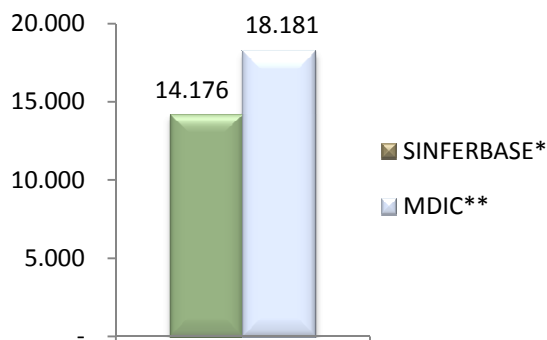
**MINÉRIO DE FERRO
MERCADO NACIONAL
EM MILHARES DE TONELADAS MÉTRICAS
NATURAIS**



**MINÉRIO DE FERRO
EXPORTAÇÕES BRASILEIRAS
EM MILHARES DE TONELADAS MÉTRICAS
NATURAIS**



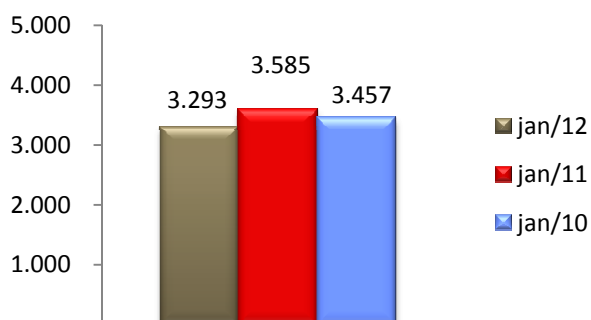
**MINÉRIO DE FERRO
EXPORTAÇÕES TOTAIS BRASILEIRAS
DADOS MDIC** JANEIRO/12**



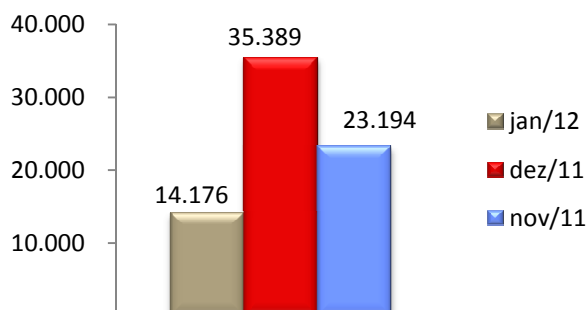
*SINFERBASE referem-se aos dados de exportações informados pelos Associados; **MDIC referem-se aos dados de exportações do governo brasileiro

NOTA: O total "Minério de Ferro em Toneladas Métricas Naturais" não deve ser somado ao "Minério de Ferro em Pelotas", o primeiro já contempla o total do segundo.

**MINÉRIO DE FERRO EM PELOTAS
EXPORTAÇÕES BRASILEIRAS
MILHARES DE TONELADAS**



**MINÉRIO DE FERRO
EXPORTAÇÕES BRASILEIRAS
ASSOCIADOS SINFERBASE
COMPARATIVO ÚLTIMOS 3 MESES**



O relatório Sinferbase contempla vendas mensais e soma anual, no entanto, mês de Janeiro/12 optamos por não divulgar os dados anuais de 2012 e comparar com Janeiro dos 2 últimos anos.

FONTES: EMPRESAS EXPORTADORAS e MDIC
Brasília, 17.04.2012 ERRATA para inclusão da Anglo American