



**MINÉRIO DE FERRO
VENDAS AO MERCADO NACIONAL
EM MILHARES DE TONELADAS MÉTRICAS NATURAIS**

	2012	2012	2011	2011
<u>VENDAS DE MINÉRIO</u>	<u>JUNHO</u>	<u>JAN/JUN</u>	<u>JUNHO</u>	<u>JAN/JUN</u>
MMX*	331	2.188	287	2.568
VALE	838	7.069	1.544	8.640

	2012	2012	2011	2011
<u>VENDAS DE PELOTAS</u>	<u>JUNHO</u>	<u>JAN/JUN</u>	<u>JUNHO</u>	<u>JAN/JUN</u>
SAMARCO	196	467	81	603
VALE	723	4.769	713	4.100

	2012	2012	2011	2011
<u>TOTAL GERAL (MINÉRIO + PELOTAS)</u>	<u>JUNHO</u>	<u>JAN/JUN</u>	<u>JUNHO</u>	<u>JAN/JUN</u>
	2.088	14.493	2.625	15.911

	2012	2012	2011	2011
<u>RESUMO POR EMPRESA</u>	<u>JUNHO</u>	<u>JAN/JUN</u>	<u>JUNHO</u>	<u>JAN/JUN</u>
MMX*	331	2.188	287	2.568
SAMARCO	196	467	81	603
VALE	1.561	11.838	2.257	12.740
TOTAL GERAL	2.088	14.493	2.625	15.911

FONTES: EMPRESAS MINERADORAS

Brasília, 20.07.2012

Obs: A venda da MBR está sendo faturada pela CVRD

(*) Inclusão no relatório a partir de Abril/10



**MINERIO DE FERRO
EXPORTAÇÕES BRASILEIRAS
EM MILHARES DE TONELADAS MÉTRICAS NATURAIS**

PORTOS EXPORTADORES	2012	2012	2011	2011
	<u>JUNHO</u>	<u>JAN/JUN</u>	<u>JUNHO</u>	<u>JAN/JUN</u>
ANGLO AMERICAN SANTANA (AP)	410	2.850	415	2.325
MMX* CORUMBÁ E SUDESTE	235	907	362	1.100
SAMARCO** PONTA DO ÚBU (ES)	1.670	10.192	1.792	10.220
URUCUM SOBRASMIL (MS)	-	-	93	444
VALE/ITABR/NIBR/HISP/KOBR TUBARÃO (ES)	7.890	45.873	9.196	49.059
VALE PONTA DA MADEIRA (MA)	8.464	46.721	7.706	45.453
VALE GUAIBA (RJ)	4.600	27.880	5.192	26.243
VALE OUTROS	330	1.446	253	1.077
TOTAL GERAL	23.600	135.869	25.009	135.921

RESUMO POR EMPRESA	2012	2012	2011	2011
	<u>JUNHO</u>	<u>JAN/JUN</u>	<u>JUNHO</u>	<u>JAN/JUN</u>
ANGLO AMERICAN ***	410	2.850	415	2.325
MMX*	235	907	362	1.100
SAMARCO	1.670	10.192	1.792	10.220
VALE E COLIGADAS	21.284	121.920	22.440	122.276
TOTAL GERAL	23.600	135.869	25.009	135.921

FONTES: EMPRESAS EXPORTADORAS

Brasília, 20.07.2012

(*) Inclusão no relatório a partir de Abril/10

(**) A partir de 2009 inclui pellet-screening

(***) Inclusão no relatório a partir de Março/12

**PELOTAS
EXPORTAÇÕES BRASILEIRAS
MILHARES DE TONELADAS**

PORTOS EXPORTADORES	2012	2012	2011	2011
	<u>JUNHO</u>	<u>JAN/JUN</u>	<u>JUNHO</u>	<u>JAN/JUN</u>
VALE/ITABR/NIBR/HISP/KOBR TUBARÃO (ES)	2.367	12.084	2.072	13.043
VALE GUAIBA (RJ)	273	1.102	256	1.342
VALE PONTA DA MADEIRA (MA)	545	2.610	357	2.692
TOTAL VALE	3.185	15.796	2.685	17.077

PONTA DO UBÚ (ES) SAMARCO	1.612	9.790	1.792	9.678
TOTAL SAMARCO	1.612	9.790	1.792	9.678

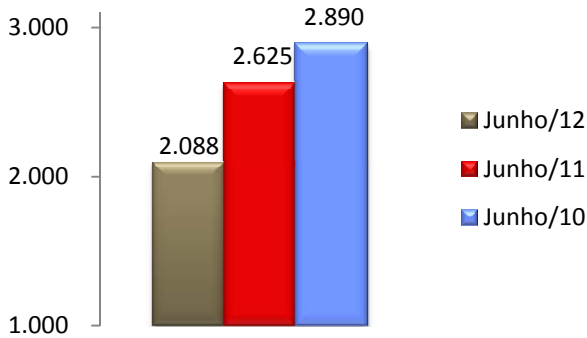
RESUMO POR EMPRESA	2012	2012	2011	2011
	<u>JUNHO</u>	<u>JAN/JUN</u>	<u>JUNHO</u>	<u>JAN/JUN</u>
VALE E COLIGADAS	3.185	15.796	2.685	17.077
SAMARCO	1.612	9.790	1.792	9.678
TOTAL GERAL	4.797	25.586	4.477	26.755

FONTES: EMPRESAS EXPORTADORAS

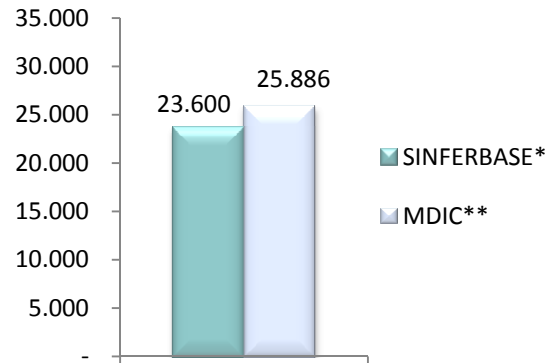
Brasília, 20.07.2012

NOTA: O total "Minério de Ferro em Toneladas Métricas Naturais" não deve ser somado ao "Minério de Ferro em Pelotas", o primeiro já contempla o total do segundo.

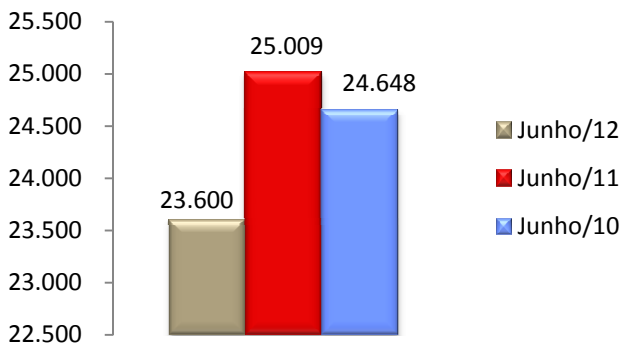
**MINÉRIO DE FERRO
MERCADO NACIONAL
EM MILHARES DE TONELADAS MÉTRICAS
NATURAIS**



**MINÉRIO DE FERRO
EXPORTAÇÕES TOTAIS BRASILEIRAS
DADOS MDIC** JUNHO/12**



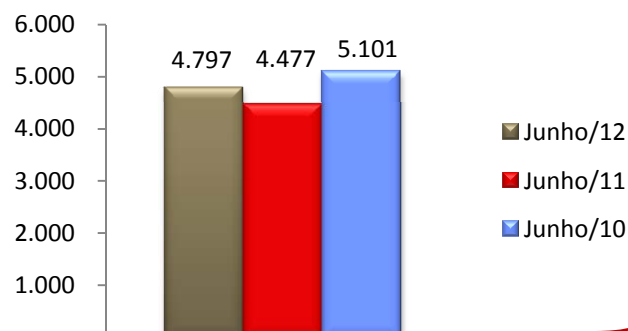
**MINÉRIO DE FERRO
EXPORTAÇÕES BRASILEIRAS
EM MILHARES DE TONELADAS MÉTRICAS**



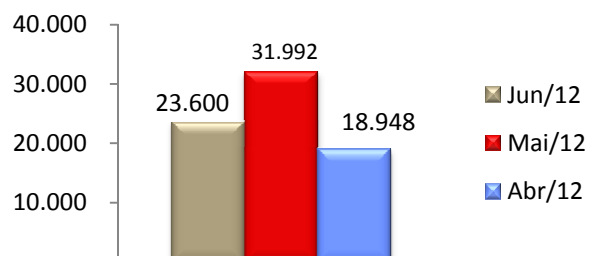
*SINFERBASE referem-se aos dados de exportações informados pelos Associados; **MDIC referem-se aos dados de exportações do governo brasileiro

NOTA: O total "Minério de Ferro em Toneladas Métricas Naturais" não deve ser somado ao "Minério de Ferro em Pelotas", o primeiro já contempla o total do segundo.

**MINÉRIO DE FERRO EM PELOTAS
EXPORTAÇÕES BRASILEIRAS
MILHARES DE TONELADAS**



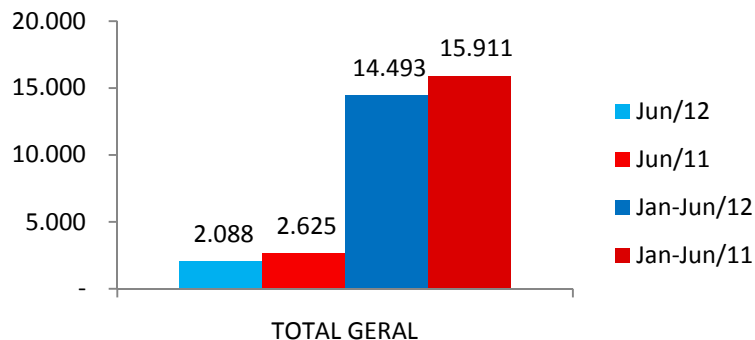
**MINÉRIO DE FERRO
EXPORTAÇÕES BRASILEIRAS
ASSOCIADOS SINFERBASE
COMPARATIVO ÚLTIMOS 3 MESES**



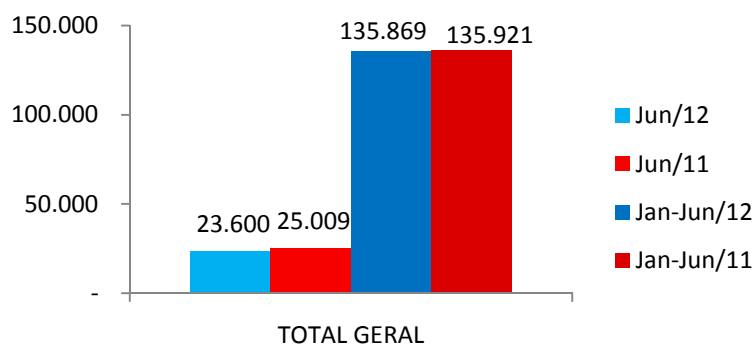
FONTES: EMPRESAS EXPORTADORAS e MDIC

Brasília, 20.07.2012

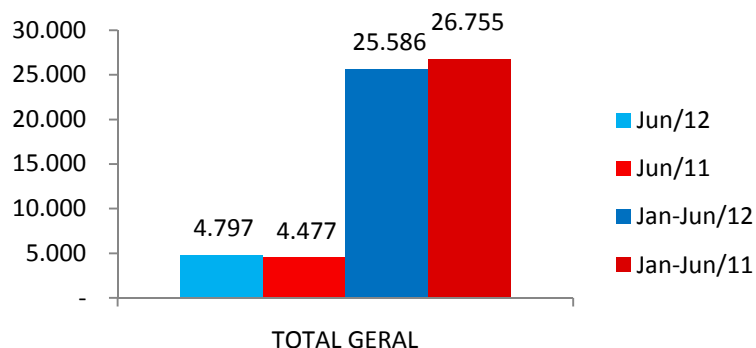
**MINÉRIO DE FERRO
MERCADO NACIONAL
EM MILHARES DE TONELADAS MÉTRICAS NATURAIS**



**MINÉRIO DE FERRO
EXPORTAÇÕES BRASILEIRAS
EM MILHARES DE TONELADAS MÉTRICAS NATURAIS**



**MINÉRIO DE FERRO EM PELOTAS
EXPORTAÇÕES BRASILEIRAS
MILHARES DE TONELADAS**



**FONTES: EMPRESAS EXPORTADORAS e MDIC
Brasília, 20.07.2012**