



**MINÉRIO DE FERRO
VENDAS AO MERCADO NACIONAL
EM MILHARES DE TONELADAS MÉTRICAS NATURAIS**

| VENDAS DE MINÉRIO | 2012 | 2012 | 2011 | 2011 |
|--------------------------|----------------|----------------|----------------|----------------|
| | <u>OUTUBRO</u> | <u>JAN/OUT</u> | <u>OUTUBRO</u> | <u>JAN/OUT</u> |
| MMX* | 544 | 3.589 | 503 | 3.540 |
| SAMARCO | - | - | - | 8.354 |
| VALE | 1.406 | 12.003 | 1.393 | 14.270 |

| VENDAS DE PELOTAS | 2012 | 2012 | 2011 | 2011 |
|--------------------------|----------------|----------------|----------------|----------------|
| | <u>OUTUBRO</u> | <u>JAN/OUT</u> | <u>OUTUBRO</u> | <u>JAN/OUT</u> |
| SAMARCO | - | 584 | - | 603 |
| VALE | 603 | 7.477 | 528 | 6.556 |

| TOTAL GERAL (MINÉRIO + PELOTAS) | 2012 | 2012 | 2011 | 2011 |
|--|----------------|----------------|----------------|----------------|
| | <u>OUTUBRO</u> | <u>JAN/OUT</u> | <u>OUTUBRO</u> | <u>JAN/OUT</u> |
| | 2.553 | 23.653 | 2.424 | 33.323 |

| RESUMO POR EMPRESA | 2012 | 2012 | 2011 | 2011 |
|---------------------------|----------------|----------------|----------------|----------------|
| | <u>OUTUBRO</u> | <u>JAN/OUT</u> | <u>OUTUBRO</u> | <u>JAN/OUT</u> |
| MMX* | 544 | 3.589 | 503 | 3.540 |
| SAMARCO | - | 584 | - | 8.957 |
| VALE | 2.009 | 19.480 | 1.921 | 20.826 |
| TOTAL GERAL | 2.553 | 23.653 | 2.424 | 33.323 |

FONTES: EMPRESAS MINERADORAS

Brasília, 23.11.2012

Obs: A venda da MBR está sendo faturada pela CVRD
(* Inclusive no relatório a partir de Abril/10)



**MINERIO DE FERRO
EXPORTAÇÕES BRASILEIRAS
EM MILHARES DE TONELADAS MÉTRICAS NATURAIS**

| PORTOS EXPORTADORES | 2012 | 2012 | 2011 | 2011 |
|--|----------------|----------------|----------------|----------------|
| | <u>OUTUBRO</u> | <u>JAN/OUT</u> | <u>OUTUBRO</u> | <u>JAN/OUT</u> |
| ANGLO AMERICAN SANTANA (AP) | 580 | 4.853 | 450 | 4.005 |
| MMX* CORUMBÁ E SUDESTE | 207 | 1.763 | 354 | 1.573 |
| SAMARCO** PONTA DO ÚBU (ES) | 1.920 | 17.329 | 2.463 | 14.216 |
| URUCUM SOBRASMIL (MS) | - | - | 139 | 695 |
| VALE/ITABR/NIBR/HISP/KOBR TUBARÃO (ES) | 9.671 | 81.154 | 8.587 | 83.325 |
| VALE PONTA DA MADEIRA (MA) | 9.295 | 84.761 | 7.238 | 79.630 |
| VALE GUAIBA (RJ) | 5.100 | 49.216 | 2.790 | 42.982 |
| VALE OUTROS | 135 | 2.806 | 381 | 2.300 |
| TOTAL GERAL | 26.908 | 241.883 | 22.402 | 228.726 |

| RESUMO POR EMPRESA | 2012 | 2012 | 2011 | 2011 |
|---------------------------|----------------|----------------|----------------|----------------|
| | <u>OUTUBRO</u> | <u>JAN/OUT</u> | <u>OUTUBRO</u> | <u>JAN/OUT</u> |
| ANGLO AMERICAN *** | 580 | 4.853 | 450 | 4.005 |
| MMX* | 207 | 1.763 | 354 | 1.573 |
| SAMARCO | 1.920 | 17.329 | 2.463 | 14.216 |
| VALE E COLIGADAS | 24.201 | 217.937 | 19.135 | 208.932 |
| TOTAL GERAL | 26.908 | 241.883 | 22.402 | 228.726 |

FONTES: EMPRESAS EXPORTADORAS

Brasília, 23.11.2012

Errata em 14.03.2013 - Anglo American, MMX e Samarco soma Jan/Out 2012 ; e inclusão de valores 2011 para Anglo American

(*) Inclusão no relatório a partir de Abril/10

(**) A partir de 2009 inclui pellet-screening

(***) Inclusão no relatório a partir de Março/12

PELOTAS
EXPORTAÇÕES BRASILEIRAS
MILHARES DE TONELADAS

| PORTOS EXPORTADORES | 2012 | 2012 | 2011 | 2011 |
|--|--------------|---------------|--------------|---------------|
| | OUTUBRO | JAN/OUT | OUTUBRO | JAN/OUT |
| VALE/ITABR/NIBR/HISP/KOBR TUBARÃO (ES) | 2.211 | 19.934 | 2.773 | 23.212 |
| VALE GUAIBA (RJ) | 245 | 1.792 | 279 | 1.943 |
| VALE PONTA DA MADEIRA (MA) | 52 | 3.771 | 473 | 4.334 |
| TOTAL VALE | 2.508 | 25.497 | 3.525 | 29.489 |

| | | | | |
|---------------------------|--------------|---------------|--------------|---------------|
| PONTA DO UBÚ (ES) SAMARCO | 1.841 | 16.647 | 1.938 | 15.530 |
| TOTAL SAMARCO | 1.841 | 16.647 | 1.938 | 15.530 |

| RESUMO POR EMPRESA | 2012 | 2012 | 2011 | 2011 |
|--------------------|--------------|---------------|--------------|---------------|
| | OUTUBRO | JAN/OUT | OUTUBRO | JAN/OUT |
| VALE E COLIGADAS | 2.508 | 25.497 | 3.525 | 29.489 |
| SAMARCO | 1.841 | 16.647 | 1.938 | 15.530 |
| TOTAL GERAL | 4.349 | 42.144 | 5.463 | 45.019 |

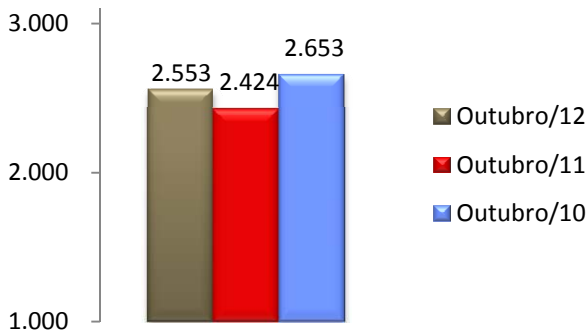
FONTES: EMPRESAS EXPORTADORAS

Brasília, 23.11.2012

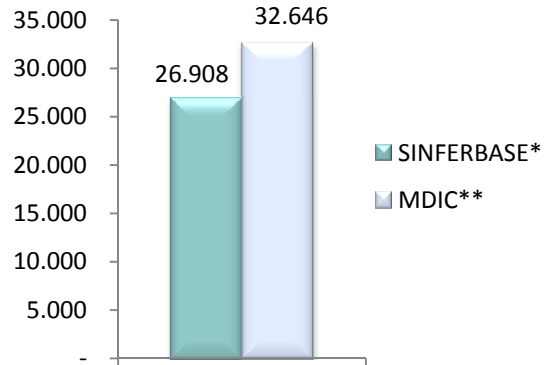
[Errata em 14.03.2013 - Samarco soma Jan/Out 2012](#)

NOTA: O total "Minério de Ferro em Toneladas Métricas Naturais" não deve ser somado ao "Minério de Ferro em Pelotas", o primeiro já contempla o total do segundo.

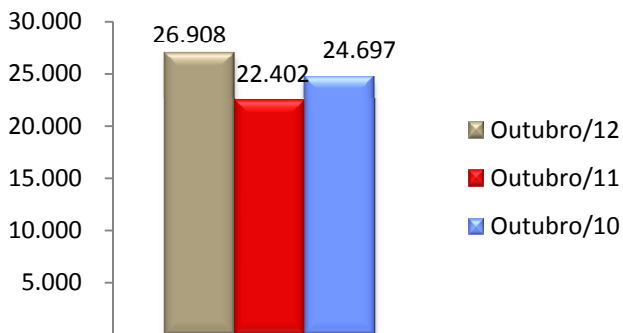
**MINÉRIO DE FERRO
MERCADO NACIONAL
EM MILHARES DE TONELADAS MÉTRICAS
NATURAIS**



**MINÉRIO DE FERRO
EXPORTAÇÕES TOTAIS BRASILEIRAS
DADOS MDIC** OUTUBRO/12**



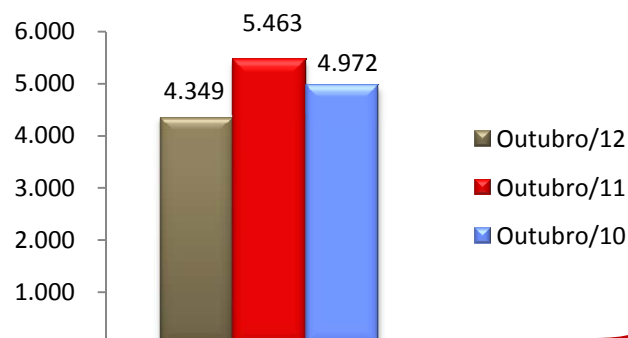
**MINÉRIO DE FERRO
EXPORTAÇÕES BRASILEIRAS
EM MILHARES DE TONELADAS MÉTRICAS**



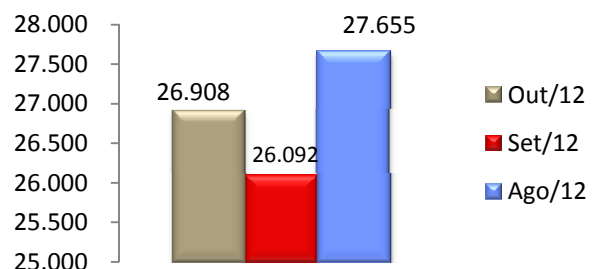
*SINFERBASE referem-se aos dados de exportações informados pelos Associados; **MDIC referem-se aos dados de exportações do governo brasileiro

NOTA: O total "Minério de Ferro em Toneladas Métricas Naturais" não deve ser somado ao "Minério de Ferro em Pelotas", o primeiro já contempla o total do segundo.

**MINÉRIO DE FERRO EM PELotas
EXPORTAÇÕES BRASILEIRAS
MILHARES DE TONELADAS**



**MINÉRIO DE FERRO
EXPORTAÇÕES BRASILEIRAS
ASSOCIADOS SINFERBASE
COMPARATIVO ÚLTIMOS 3 MESES**

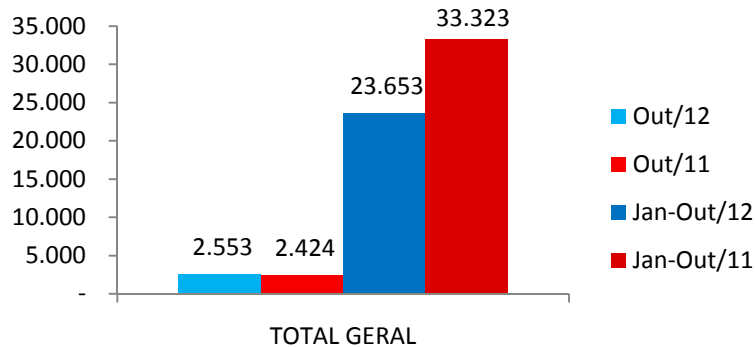


FONTES: EMPRESAS EXPORTADORAS e MDIC

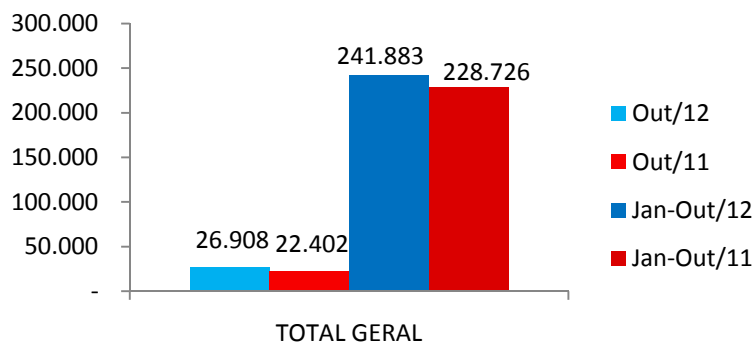
Brasília, 23.11.2012

[Errata em 14.03.2013 - Inclusão de valores 2011 para Anglo American](#)

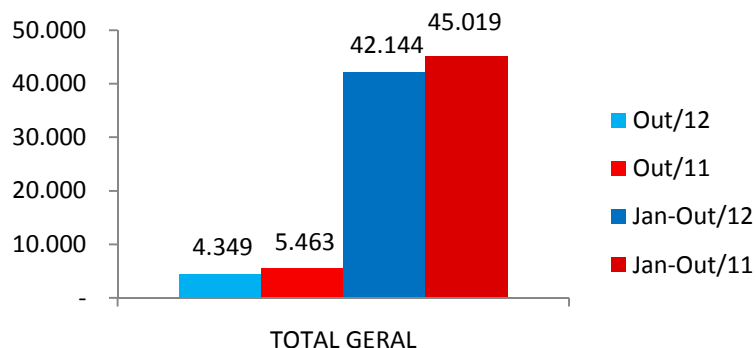
**MINÉRIO DE FERRO
MERCADO NACIONAL
EM MILHARES DE TONELADAS MÉTRICAS NATURAIS**



**MINÉRIO DE FERRO
EXPORTAÇÕES BRASILEIRAS
EM MILHARES DE TONELADAS MÉTRICAS NATURAIS**



**MINÉRIO DE FERRO EM PELOTAS
EXPORTAÇÕES BRASILEIRAS
MILHARES DE TONELADAS**



FONTES: EMPRESAS EXPORTADORAS e MDIC

Brasília, 23.11.2012

[Errata em 14.03.2013 - Soma Jan/Out 2011 e 2012 Exportações](#)