



**MINÉRIO DE FERRO
VENDAS AO MERCADO NACIONAL
EM MILHARES DE TONELADAS MÉTRICAS NATURAIS**

VENDAS DE MINÉRIO	2012	2012	2011	2011
	<u>OUTUBRO</u>	<u>JAN/OUT</u>	<u>OUTUBRO</u>	<u>JAN/OUT</u>
MMX*	544	3.589	503	3.540
SAMARCO	-	-	-	8.354
VALE	1.406	12.003	1.393	14.270

VENDAS DE PELOTAS	2012	2012	2011	2011
	<u>OUTUBRO</u>	<u>JAN/OUT</u>	<u>OUTUBRO</u>	<u>JAN/OUT</u>
SAMARCO	-	584	-	603
VALE	603	7.477	528	6.556

TOTAL GERAL (MINÉRIO + PELOTAS)	2012	2012	2011	2011
	<u>OUTUBRO</u>	<u>JAN/OUT</u>	<u>OUTUBRO</u>	<u>JAN/OUT</u>
	2.553	23.653	2.424	33.323

RESUMO POR EMPRESA	2012	2012	2011	2011
	<u>OUTUBRO</u>	<u>JAN/OUT</u>	<u>OUTUBRO</u>	<u>JAN/OUT</u>
MMX*	544	3.589	503	3.540
SAMARCO	-	584	-	8.957
VALE	2.009	19.480	1.921	20.826
TOTAL GERAL	2.553	23.653	2.424	33.323

FONTES: EMPRESAS MINERADORAS

Brasília, 23.11.2012

Obs: A venda da MBR está sendo faturada pela CVRD
(* Inclusive no relatório a partir de Abril/10)



**MINERIO DE FERRO
EXPORTAÇÕES BRASILEIRAS
EM MILHARES DE TONELADAS MÉTRICAS NATURAIS**

PORTOS EXPORTADORES	2012	2012	2011	2011
	<u>OUTUBRO</u>	<u>JAN/OUT</u>	<u>OUTUBRO</u>	<u>JAN/OUT</u>
ANGLO AMERICAN SANTANA (AP)	580	4.853	450	4.005
MMX* CORUMBÁ E SUDESTE	207	1.763	354	1.573
SAMARCO** PONTA DO ÚBU (ES)	1.920	17.329	2.463	14.216
URUCUM SOBRASMIL (MS)	-	-	139	695
VALE/ITABR/NIBR/HISP/KOBR TUBARÃO (ES)	9.671	81.154	8.587	83.325
VALE PONTA DA MADEIRA (MA)	9.295	84.761	7.238	79.630
VALE GUAIBA (RJ)	5.100	49.216	2.790	42.982
VALE OUTROS	135	2.806	381	2.300
TOTAL GERAL	26.908	241.883	22.402	228.726

RESUMO POR EMPRESA	2012	2012	2011	2011
	<u>OUTUBRO</u>	<u>JAN/OUT</u>	<u>OUTUBRO</u>	<u>JAN/OUT</u>
ANGLO AMERICAN ***	580	4.853	450	4.005
MMX*	207	1.763	354	1.573
SAMARCO	1.920	17.329	2.463	14.216
VALE E COLIGADAS	24.201	217.937	19.135	208.932
TOTAL GERAL	26.908	241.883	22.402	228.726

FONTES: EMPRESAS EXPORTADORAS

Brasília, 23.11.2012

Errata em 14.03.2013 - Anglo American, MMX e Samarco soma Jan/Out 2012 ; e inclusão de valores 2011 para Anglo American

(*) Inclusão no relatório a partir de Abril/10

(**) A partir de 2009 inclui pellet-screening

(***) Inclusão no relatório a partir de Março/12

PELOTAS
EXPORTAÇÕES BRASILEIRAS
MILHARES DE TONELADAS

PORTOS EXPORTADORES	2012	2012	2011	2011
	OUTUBRO	JAN/OUT	OUTUBRO	JAN/OUT
VALE/ITABR/NIBR/HISP/KOBR TUBARÃO (ES)	2.211	19.934	2.773	23.212
VALE GUAIBA (RJ)	245	1.792	279	1.943
VALE PONTA DA MADEIRA (MA)	52	3.771	473	4.334
TOTAL VALE	2.508	25.497	3.525	29.489

PONTA DO UBÚ (ES) SAMARCO	1.841	16.647	1.938	15.530
TOTAL SAMARCO	1.841	16.647	1.938	15.530

RESUMO POR EMPRESA	2012	2012	2011	2011
	OUTUBRO	JAN/OUT	OUTUBRO	JAN/OUT
VALE E COLIGADAS	2.508	25.497	3.525	29.489
SAMARCO	1.841	16.647	1.938	15.530
TOTAL GERAL	4.349	42.144	5.463	45.019

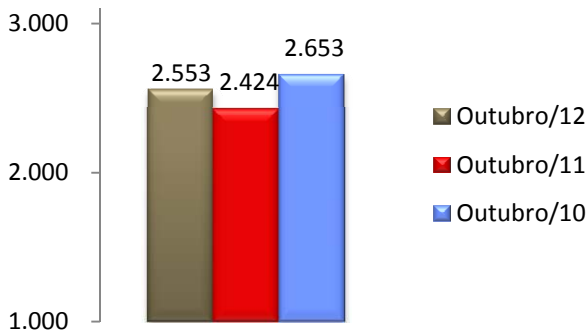
FONTES: EMPRESAS EXPORTADORAS

Brasília, 23.11.2012

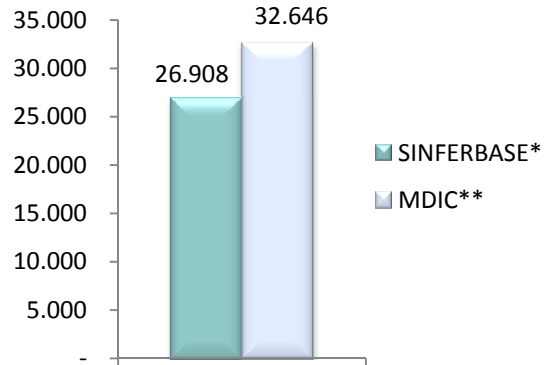
[Errata em 14.03.2013 - Samarco soma Jan/Out 2012](#)

NOTA: O total "Minério de Ferro em Toneladas Métricas Naturais" não deve ser somado ao "Minério de Ferro em Pelotas", o primeiro já contempla o total do segundo.

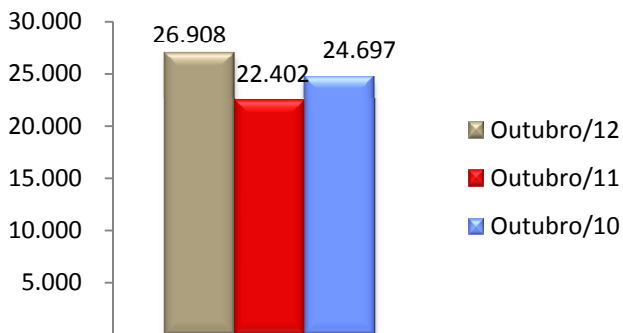
**MINÉRIO DE FERRO
MERCADO NACIONAL
EM MILHARES DE TONELADAS MÉTRICAS
NATURAIS**



**MINÉRIO DE FERRO
EXPORTAÇÕES TOTAIS BRASILEIRAS
DADOS MDIC** OUTUBRO/12**



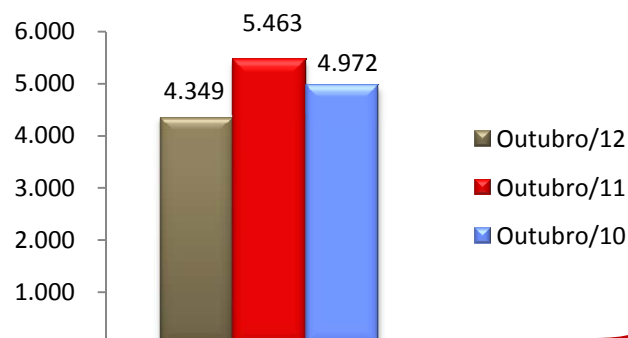
**MINÉRIO DE FERRO
EXPORTAÇÕES BRASILEIRAS
EM MILHARES DE TONELADAS MÉTRICAS**



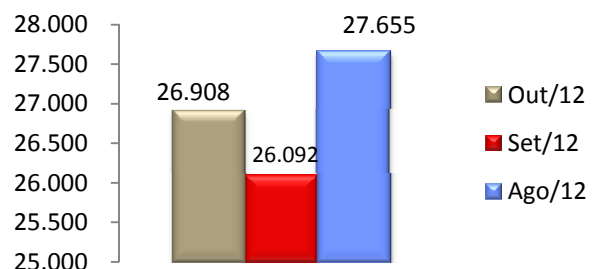
*SINFERBASE referem-se aos dados de exportações informados pelos Associados; **MDIC referem-se aos dados de exportações do governo brasileiro

NOTA: O total "Minério de Ferro em Toneladas Métricas Naturais" não deve ser somado ao "Minério de Ferro em Pelotas", o primeiro já contempla o total do segundo.

**MINÉRIO DE FERRO EM PELotas
EXPORTAÇÕES BRASILEIRAS
MILHARES DE TONELADAS**



**MINÉRIO DE FERRO
EXPORTAÇÕES BRASILEIRAS
ASSOCIADOS SINFERBASE
COMPARATIVO ÚLTIMOS 3 MESES**

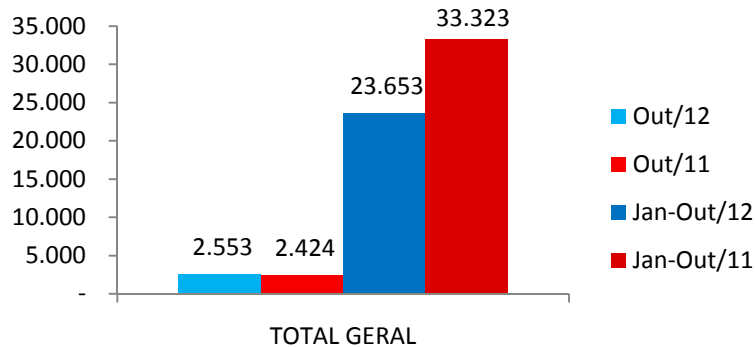


FONTES: EMPRESAS EXPORTADORAS e MDIC

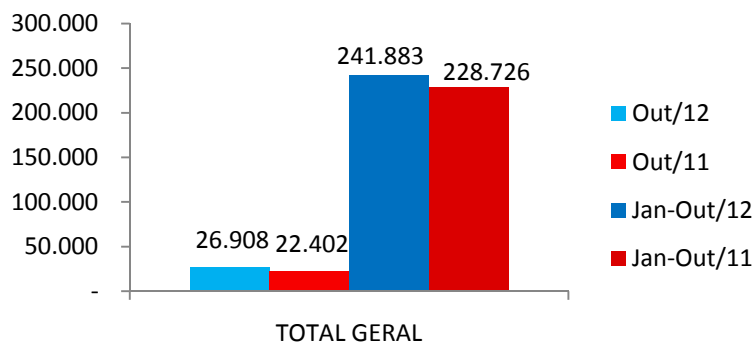
Brasília, 23.11.2012

[Errata em 14.03.2013 - Inclusão de valores 2011 para Anglo American](#)

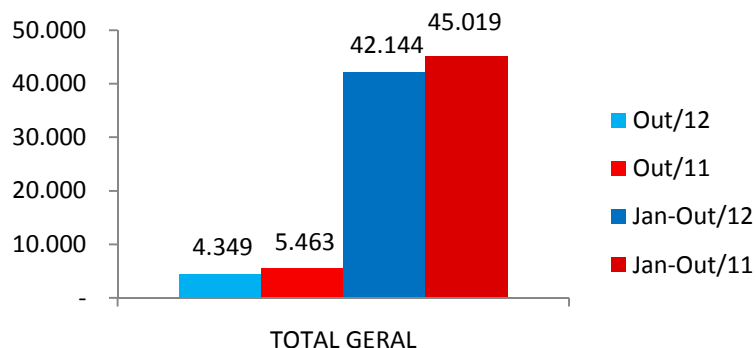
**MINÉRIO DE FERRO
MERCADO NACIONAL
EM MILHARES DE TONELADAS MÉTRICAS NATURAIS**



**MINÉRIO DE FERRO
EXPORTAÇÕES BRASILEIRAS
EM MILHARES DE TONELADAS MÉTRICAS NATURAIS**



**MINÉRIO DE FERRO EM PELOTAS
EXPORTAÇÕES BRASILEIRAS
MILHARES DE TONELADAS**



FONTES: EMPRESAS EXPORTADORAS e MDIC

Brasília, 23.11.2012

[Errata em 14.03.2013 - Soma Jan/Out 2011 e 2012 Exportações](#)